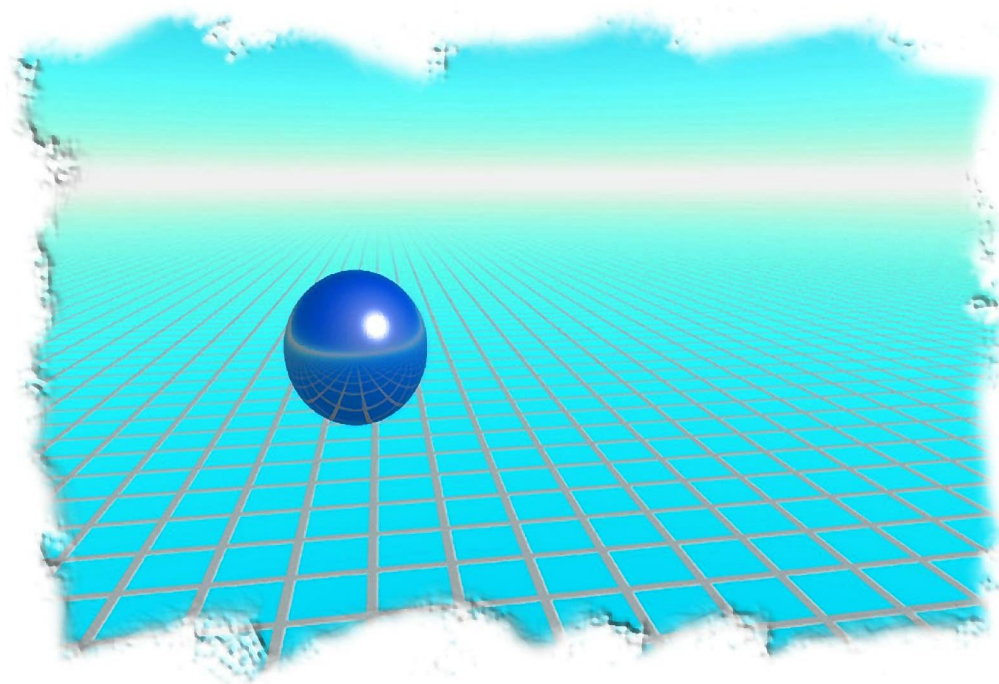


# 経営情報

平成24年度上半期

「あなたと私の信用組合」



 山形第一信用組合

## 経営情報の半期開示について（平成24年9月末現在）

平成24年度上半期（平成24年4月1日～平成24年9月30日）における経営情報をお知らせいたします。

### 預金・貸出金残高

（単位：百万円、％）

区 分	平成24年9月末	平成24年3月末	平成23年9月末
預 金 残 高	43,245	41,948	42,701
平均残高	42,359	42,387	42,351
貸 出 金 残 高	20,403	20,917	20,347
平均残高	20,255	20,192	20,249

### 預金者別預金残高

（単位：百万円、％）

預金者別	平成24年9月末		平成24年3月末		平成23年9月末	
	金額	構成比	金額	構成比	金額	構成比
個 人	35,160	81.3	35,215	83.9	35,393	82.9
法 人	8,085	18.7	6,733	16.0	7,308	17.1

### 貸出金業種別残高

（単位：百万円、％）

業 種 別	平成24年9月末		平成24年3月末		平成23年9月末	
	金額	構成比	金額	構成比	金額	構成比
製 造 業	3,353	16.4	3,472	16.5	3,399	16.7
農業、林業	66	0.3	68	0.3	80	0.4
漁 業	-	-	-	-	-	-
鉱業、採石業、 砂利採取業	72	0.4	80	0.3	81	0.4
建 設 業	2,668	13.1	2,701	12.9	2,775	13.6
電気、ガス、 熱供給、水道業	-	-	-	-	-	-
情報通信業	293	1.4	317	1.5	340	1.7
運 輸 業	516	2.5	482	2.3	534	2.6
卸売、小売業	1,627	8.0	1,668	7.9	1,603	7.9
金融、保険業	231	1.1	232	1.1	246	1.2
不動産業	2,387	11.7	2,317	11.1	2,237	11.0
物品賃借業	20	0.1	10	0.0	11	0.0
学術研究、専門・ 技術サービス業	-	-	-	-	-	-
宿泊業	267	1.3	273	1.3	278	1.4
飲食業	563	2.8	505	2.4	520	2.6
生活関連サービス 業、娯楽業	-	-	-	-	2	0.0
教育、学習支援業	10	0.0	11	0.0	12	0.1
医療、福祉	267	1.3	258	1.2	255	1.2
その他のサービス	1,135	5.6	1,179	5.6	1,187	5.8
その他の産業	824	4.0	1,001	4.7	319	1.6
小 計	14,307	70.1	14,581	69.7	13,886	68.2
地方公共団体	530	2.6	558	2.6	607	3.0
雇用・能力 開発機構等	-	-	-	-	-	-
個人(住宅・消 費資金等)	5,566	27.3	5,777	27.6	5,853	28.8
合 計	20,403	100.0	20,917	100.0	20,347	100.0

## 金融再生法開示債権及び同債権に対する保全額(単体)

(単位:百万円、%)

区 分	債権額 A	担保・保証等 B	貸倒引当金 C	保全額 D=B+C	保全率 D/A	
破産更正債権及びこれらに準ずる債権	平成23年9月末	608	363	244	608	100.0
	平成24年3月末	554	252	301	554	100.0
	平成24年9月末	517	235	282	517	100.0
危 険 債 権	平成23年9月末	261	155	99	255	97.7
	平成24年3月末	432	306	116	423	97.9
	平成24年9月末	415	291	113	404	97.5
要 管 理 債 権	平成23年9月末	811	441	33	474	58.4
	平成24年3月末	860	487	46	533	61.9
	平成24年9月末	913	564	5	570	62.4
不 良 債 権 計	平成23年9月末	1,681	960	377	1,338	79.6
	平成24年3月末	1,847	1,046	464	1,511	81.8
	平成24年9月末	1,846	1,091	401	1,492	80.8
正 常 債 権	平成23年9月末	18,723				
	平成24年3月末	19,118				
	平成24年9月末	18,605				
合 計	平成23年9月末	20,404				
	平成24年3月末	20,965				
	平成24年9月末	20,451				

不良債権比率 (%)	
平成23年9月末	8.2
平成24年3月末	8.8
平成24年9月末	9.0

(注) 毎年9月末の計数は、「金融機能再生のための緊急措置に関する法律施行規則」第4条に規定する各債権のカテゴリーにより分類し、以下の簡便な方法により算出しております。したがって、3月末の計数とは算出方法が異なるため、計数は連続しておりません。

＜ 9月末の算出方法 ＞

1. 債務者区分については、原則として毎年3月末時点における自己査定による債務者区分を基準としております。ただし、4月1日から9月末までに倒産、不渡り等の客観的な事実ならびに内部格付による債務者区分の変更等のあった債務者については、当組合の定める基準に基づく債務者区分見直し後の債務者区分によっております。
2. 「破産更正債権及びこれらに準ずる債権」の金額は、債務者区分でいう破綻先及び実質破綻先に該当する債務者に対する債権の合計です。
3. 「危険債権」の金額は、債務者区分でいう破綻懸念先に該当する債務者に対する債権の合計です。
4. 「要管理債権」の金額は、債務者区分でいう要注意先に該当する債権のうち、貸出条件を緩和している債権及び3ヶ月以上延滞している債権の合計です。
5. 「正常債権」の金額は、債務者の財務状態及び経営成績に特に問題がない債権であり、「破産更正債権及びこれらに準ずる債権」「危険債権」「要管理債権」以外の債権の合計です。

## 損益の状況

(単位:百万円)

区 分	平成24年9月末	平成24年3月末	平成23年9月末
業 務 純 益	78	179	94
経 常 利 益	127	64	138
当 期 純 利 益	97	64	95

(注)各計数は、単位未満を切り捨てて表示していますので、合計が一致しない場合があります。

## 自己資本比率(国内基準)

(単位:%)

区 分	平成24年9月末	平成24年3月末	平成23年9月末
単体自己資本比率	13.52	13.28	14.05

# 貸借対照表

【資産の部】

(単位：百万円)

科 目	平成24年9月末	平成24年3月末	平成23年9月末
( 資 産 の 部 )			
現 金	678	666	631
預 け 金	17,581	16,499	18,341
有 価 証 券	7,278	6,561	6,180
国 債	193	197	197
地 方 債	405	407	408
社 債	6,662	5,940	5,557
株 式	12	12	12
そ の 他 の 証 券	3	3	4
貸 出 金	20,403	20,917	20,347
割 引 手 形	452	480	475
手 形 貸 付	1,529	1,568	1,711
証 書 貸 付	17,728	18,162	17,457
当 座 貸 越	693	706	703
そ の 他 資 産	459	508	483
未 決 済 為 替 貸	12	9	10
全 信 組 連 出 資 金	259	259	259
未 収 収 益	143	182	152
そ の 他 の 資 産	44	56	61
有 形 固 定 資 産	344	339	317
建 物	69	69	65
土 地	238	238	210
その他の有形固定資産	37	31	41
無 形 固 定 資 産	3	3	4
ソ フ ト ウ ェ ア	1	2	3
その他の無形固定資産	1	1	1
繰 延 税 金 資 産	30	59	-
債 務 保 証 見 返	31	31	38
貸 倒 引 当 金	▲ 407	▲ 470	▲ 381
(うち個別貸倒引当金)	▲ 395	▲ 418	▲ 344
資 産 の 部 合 計	46,404	45,116	45,963

## 貸借対照表

【負債の部ならびに純資産の部】

(単位：百万円)

科 目	平成24年9月末	平成24年3月末	平成23年9月末
( 負 債 の 部 )			
預 金 積 金	43,245	41,948	42,701
当 座 預 金	332	359	299
普 通 預 金	11,407	10,183	10,693
定 期 預 金	28,130	28,362	28,665
定 期 積 金	3,220	3,011	2,928
そ の 他 の 預 金	155	32	114
そ の 他 負 債	104	143	192
未 決 済 為 替 借	13	10	5
未 払 費 用	25	25	85
給 付 補 填 備 金	6	6	7
未 払 法 人 税 等	4	46	39
前 受 収 益	25	27	29
払 戻 未 済 金	-	2	-
職 員 預 り 金	14	17	16
そ の 他 の 負 債	14	7	9
退 職 給 付 引 当 金	65	73	67
役 員 退 職 慰 労 引 当 金	9	74	70
睡 眠 預 金 払 戻 損 失 引 当 金	2	2	2
偶 発 損 失 引 当 金	1	1	0
繰 延 税 金 負 債	-	-	2
債 務 保 証	31	31	38
負 債 の 部 合 計	43,461	42,277	43,076
( 純 資 産 の 部 )			
出 資 金	385	382	380
普 通 出 資 金	385	382	380
利 益 剰 余 金	2,507	2,421	2,452
利 益 準 備 金	382	377	377
そ の 他 利 益 剰 余 金	2,124	2,043	2,074
特 別 積 立 金	1,990	1,940	1,940
(うち目的積立金)	300	300	300
当 期 未 処 分 剰 余 金	134	103	134
組 合 員 勘 定 合 計	2,892	2,804	2,832
そ の 他 有 価 証 券 評 価 差 額 金	50	34	54
評 価 ・ 換 算 差 額 等 合 計	50	34	54
純 資 産 の 部 合 計	2,942	2,839	2,887
負 債 及 び 純 資 産 の 部 合 計	46,404	45,116	45,963

# 損 益 計 算 書

【収益および費用の部】

(単位：千円)

科 目	平成24年9月末	平成24年3月末	平成23年9月末
経 常 収 益	515,828	941,842	528,041
資金運用収益	426,733	877,261	456,049
貸出金利息	303,814	629,277	318,154
預け金利息	49,913	123,608	65,078
有価証券利息配当金	62,638	114,008	62,448
その他の受入利息	10,368	10,368	10,368
役務取引等収益	19,490	42,264	20,301
受入為替手数料	11,097	22,558	11,209
その他の役務収益	8,392	19,705	9,091
その他業務収益	4,310	19,526	1,131
その他の業務収益	4,008	4,590	1,131
その他経常収益	65,294	2,790	50,558
貸倒引当金戻入益	63,054	-	48,028
償却債権取立益	1,990	730	325
株式等売却益	-	-	-
その他の経常収益	249	2,060	2,205
経 常 費 用	388,555	876,998	389,440
資金調達費用	20,877	58,397	33,773
預金利息	18,891	51,091	28,414
給付補填備金繰入額	1,945	7,219	5,313
借入金利息	-	-	-
その他の支払利息	40	87	45
役務取引等費用	21,231	45,950	23,550
支払為替手数料	4,485	9,101	4,567
その他の役務費用	16,746	36,849	18,982
その他業務費用	1,583	793	6
国債等債券償還損	1,583	149	-
その他の業務費用	0	643	6
経 費	344,777	682,064	330,588
人 件 費	222,762	442,101	211,084
物 件 費	117,291	230,566	114,727
税	4,724	9,396	4,776
その他経常費用	85	89,791	1,520
貸倒引当金繰入額	-	83,019	-
貸出金償却	-	5,065	-
株式等売却損	-	-	-
株式等償却	-	-	-
その他の経常費用	85	1,706	1,520
経 常 利 益	127,273	64,844	138,601
特 別 利 益	-	-	-
その他の特別利益	-	-	-
特 別 損 失	387	465	450
固定資産処分損失	387	465	450
その他の特別損失	-	-	-
税引前当期純利益	126,885	64,379	138,151
法人税、住民税及び事業税	7,134	48,845	41,196
法人税等調整額	22,578	▲ 48,989	1,350
法人税等合計	29,713	▲ 144	42,546
当期純利益	97,172	64,524	95,604
前期繰越金	36,936	39,178	39,178
当期末処分剰余金	134,108	103,702	134,782

## 有価証券の時価情報(単体)

### ◎ 満期保有目的の債券で時価のあるもの

(単位:百万円)

種類	平成24年9月末					平成24年3月末(参考)					平成23年9月末(参考)				
	貸借対照表 計上額	時価	差額			貸借対照表 計上額	時価	差額			貸借対照表 計上額	時価	差額		
			うち益	うち損	うち益			うち損	うち益	うち損					
国債	99	103	3	3	-	99	103	4	4	-	99	104	4	4	-
地方債	199	207	7	7	-	199	208	8	8	-	199	208	9	9	-
社債	999	1,033	34	41	7	1,099	1,129	30	44	14	1,599	1,634	35	49	14
合計	1,299	1,345	45	53	7	1,399	1,442	43	57	14	1,899	1,947	48	62	14

### ◎ その他有価証券で時価のあるもの

(単位:百万円)

種類	平成24年9月末					平成24年3月末(参考)					平成23年9月末(参考)				
	取得原価	貸借対照表 計上額	評価差額			取得原価	貸借対照表 計上額	評価差額			取得原価	貸借対照表 計上額	評価差額		
			うち益	うち損	うち益			うち損	うち益	うち損					
株式	-	-	-	-	-	-	-	-	-	-	-	-	-	-	-
債券	5,893	5,963	69	75	5	5,907	5,145	48	57	9	4,184	4,264	79	85	6
国債	92	93	1	1	-	95	97	2	2	-	95	97	2	2	-
地方債	199	205	6	6	-	199	207	7	7	-	199	208	8	8	-
社債	5,601	5,663	62	67	5	4,802	4,841	38	48	9	3,889	3,957	68	74	6
合計	5,893	5,963	69	75	5	5,097	5,145	48	57	9	4,184	4,264	79	85	6

(注)各計数は、単位未満を切り捨てて表示していますので、合計が一致しない場合があります。

## 地域貢献情報

- ① 山形県と県内市町村が推進する「やまがた子育て応援パスポート事業」に協賛し、「やまがた子育て応援パスポート」を提示していただいた方に「子育て応援定期積金」と「消費者ローン」(優遇金利商品)をご利用いただいております。
- ② 当組合のキャッシュカードは全国どこのATMをご利用されても、手数料は毎月のご利用2回分までをキャッシュバックいたします。(毎月1日～末日のご利用における1回目と2回目の手数料が対象となります。)
- ③ 信用組合業界では毎年9月3日を「しんくみの日」、9月1日～7日を「しんくみの日週間」と定めており、当組合では、「しんくみ」をもっと知っていただけるように奉仕活動として清掃活動を実施しています。  
(写真は清掃時の様子)
- ④ 協同組織金融機関におけるガバナンスの向上を図る観点から、経営情報として決算期はもとより半期開示も行っております。
- ⑤ 当組合の現況を知っていただくため、ホームページを開設しております。  
(ホームページURL <http://www.yamagatadaiichi.com/>)



# 年金情報

## 当組合ではこんな特典がございます

### ☆お届け訪問☆

担当者が、お金や通帳をお宅までお届けします。

### ☆記念品贈呈☆

毎年、素敵な記念品をお届けします。

### ☆優遇金利の提供☆

定期金利のお利息が元金200万円までお得です。  
(適用金利 1年もの 年 0.35%)

### ☆シルバーライフローン☆

小額ローンをご用意しております。  
(所定の手続きにより該当者の方に)

### ☆年金受取口座に関するご相談☆

金利サービスには適用期間がありますので、詳しくは下記営業店までお問い合わせください。

#### 営業店のご案内

本店	山形県東置賜郡高畠町大字高畠687番地	0238-52-1410
宮内支店	山形県南陽市宮内578番地1	0238-47-2171
赤湯支店	山形県南陽市赤湯782番地	0238-43-3330
米沢支店	山形県米沢市大町4丁目5番29号	0238-22-2235
米沢北支店	山形県米沢市中央5丁目3番21号	0238-23-3145
糠野目支店	山形県東置賜郡高畠町大字福沢58番地	0238-57-4550
赤湯西支店	山形県南陽市郡山955番地3	0238-43-4015

(24.11.16)